

# TKCシステム専任講師による 「巡回監査支援システム活用研修会」

平成23年11月16日（水） 沼津市民文化会館 第3演習室

## 巡回監査支援システムのここがすごい!



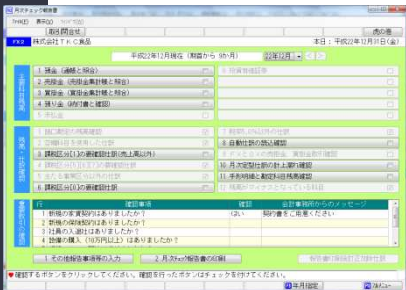
職員間監査技術の平準化  
監査漏れの防止  
巡回監査調書と監査項目別指導内容の  
決算、書面添付への活用  
巡回監査報告書の内蔵とOMS検閲機能の  
利用による事務所のペーパーレス化



システム専任講師  
税理士法人トップ 小川 直人 氏

巡回監査支援システムは、決算と書面添付に役立ちます。しかしながら、ただ毎月の監査をシステムで行うだけでは、決算前に行う業務はシステム利用前後で何も変わりません。「**いかに毎月の監査を決算業務に活かすのか**」を考えて支援システムを活用することで、**決算・書面添付に役立てることが出来ます。**

## 監査の効率化 = 『事前準備』



FX2 - 月次・年次業務 - 「5月次チェック報告書」

### よくある質問（システム導入編）

**Q** 仕訳の訂正が多く時間がかかり、とても支援システムは使えません

**A** 関与先のための初期指導が支援システム活用のカギです!

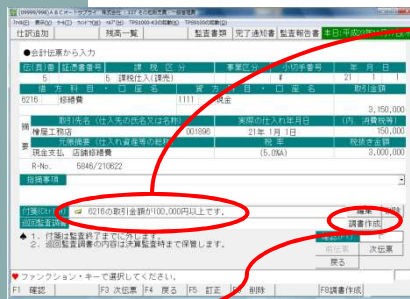
仕訳の指摘が多い関与先で支援システムを活用するのは大変です。“大変だから使えない”のではなく、どの関与先でも支援システムが活用できるような初期指導を行うことが重要です。

### 事例 巡回監査支援システム徹底活用の秘訣!!

税理士法人トップの関与先企業様は、監査前に経理担当者ご自身で巡回監査の準備を実施。監査前日には「月次チェック報告書」をFAXしてもらい、監査担当者は事務所で事前監査を実施!!

→ 経理担当者：月次決算の習慣化・経理能力の向上  
監査担当者：巡回監査の効率化→さらなるサービスへ!!

## 使える機能ピックアップ ~ 仕訳の精査 ~



### 付箋機能

経理担当者や社長に確認する必要がある仕訳に付ける「221 要注意科目の抽出」で取引金額の抽出条件によって自動抽出された仕訳に自動的に付箋が付く

**Point** メニュー221を開かないと付箋は付されません

**調書作成** ← 決算に影響がある仕訳について、監査した事実や証拠書類等を記録します。

**Point** 「巡回監査調書等のデータ切出」で一括確認ができます

## 開発思想 ~ 巡回監査支援システム ~



TKC静岡会システム委員会  
副委員長 永田 光浩 先生

TKCシステムを活用した業務の中心は巡回監査です。これは昔から変わりませんが、手法が書面からシステムを使うように変化してきました。巡回監査支援システムを活用することで、ベストな監査を行い、そのデータをOMSに蓄積していくことができます。

**業務プロセスの流れに沿って監査ができる巡回監査支援システムの活用は、監査担当者の思考省略を禁止し、事務所の業務効率向上に繋がります。**

### 受講者の声

- ・調書を監査と同時に作成することの重要性を理解しました。決算と書面添付に役立てたいと思います。
- ・具体的な活用方法の研修で、大変勉強になりました。