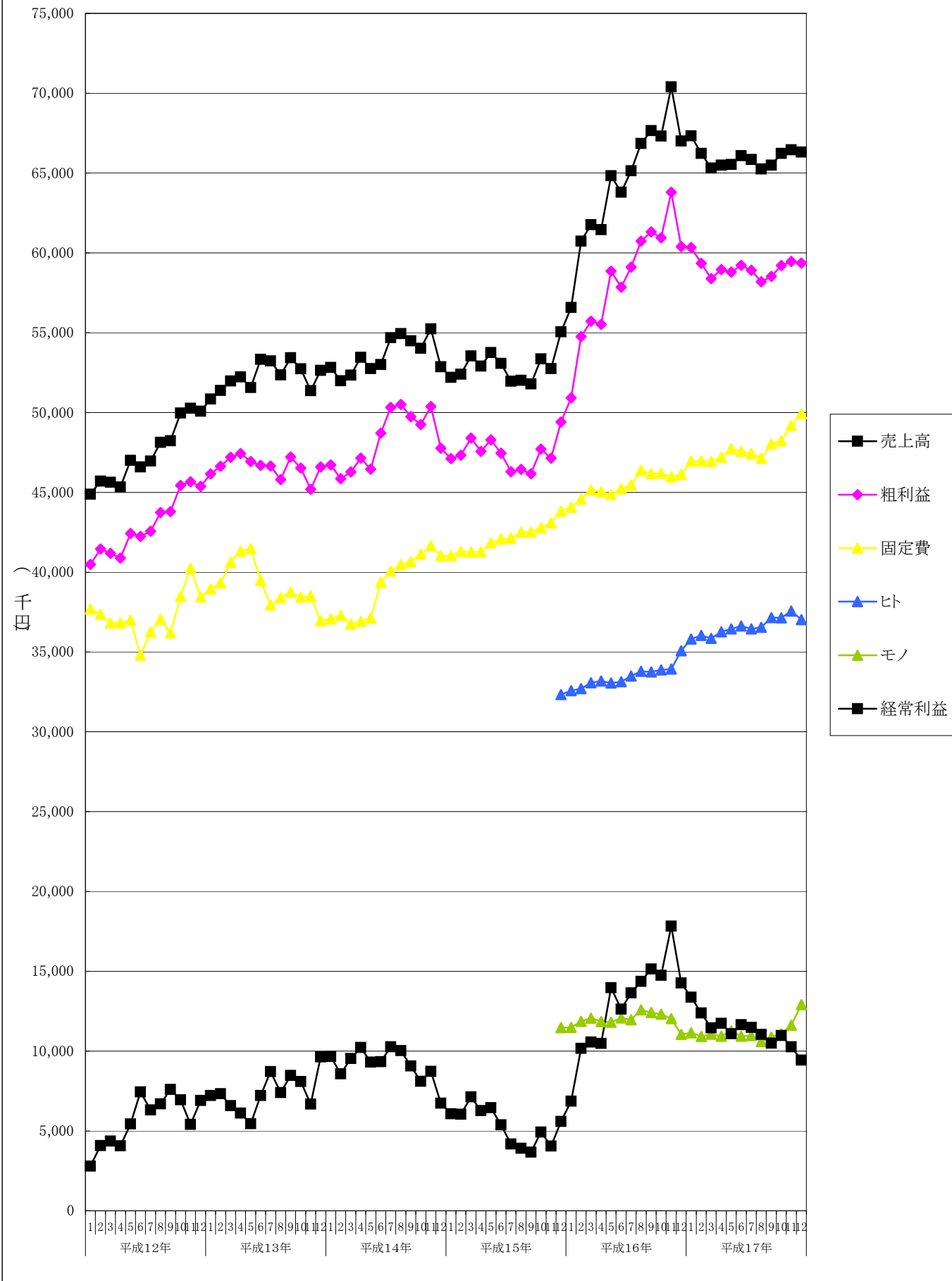


年計グラフ



年計表とは過去一年間の推移です。

例えば売上高でいえば、「移動年計売上高」となります。

移動年計にすることにより季節変動を消して趨勢的な傾向を把握することができます。

また、商品別年計を作ると商品の寿命がわかり、得意先別年計を作ると得意先の管理と債権管理に役立ちます。

経常利益年計を作成することによって、毎月が決算になるのと同じなので、厳しい経営が実現できます。

年計表

		売上高	粗利益	粗利益率	固定費	F分配率	ヒト	ヒ分配率	モノ	モノ分配率	経常利益	G分配率
平成14年	1月	52,823	46,724	88.5%							9,657	
	2月	51,989	45,856	88.2%							8,569	
	3月	52,346	46,274	88.4%							9,534	
	4月	53,461	47,142	88.2%							10,227	
	5月	52,743	46,446	88.1%							9,315	
	6月	52,999	48,712	91.9%							9,339	
	7月	54,689	50,327	92.0%							10,270	
	8月	54,942	50,510	91.9%							10,031	
	9月	54,485	49,734	91.3%							9,073	
	10月	54,025	49,240	91.1%							8,111	
	11月	55,236	50,379	91.2%							8,735	
	12月	52,863	47,770	90.4%							6,743	
平成15年	1月	52,206	47,110	90.2%							6,081	
	2月	52,399	47,320	90.3%							6,046	
	3月	53,548	48,398	90.4%							7,135	
	4月	52,899	47,559	89.9%							6,279	
	5月	53,748	48,279	89.8%							6,449	
	6月	53,082	47,453	89.4%							5,385	
	7月	51,966	46,301	89.1%							4,181	
	8月	52,012	46,432	89.3%							3,920	
	9月	51,788	46,173	89.2%							3,668	
	10月	53,353	47,700	89.4%							4,930	
	11月	52,748	47,138	89.4%							4,052	
	12月	55,053	49,407	89.7%	43,815	88.7%	32,343	65.5%	11,472	23.2%	5,592	11.3%
平成16年	1月	56,575	50,916	90.0%	44,056	86.5%	32,576	64.0%	11,480	22.5%	6,860	13.5%
	2月	60,736	54,752	90.1%	44,575	81.4%	32,710	59.7%	11,865	21.7%	10,177	18.6%
	3月	61,768	55,713	90.2%	45,143	81.0%	33,076	59.4%	12,067	21.7%	10,570	19.0%
	4月	61,449	55,523	90.4%	45,041	81.1%	33,186	59.8%	11,855	21.4%	10,482	18.9%
	5月	64,826	58,846	90.8%	44,874	76.3%	33,062	56.2%	11,812	20.1%	13,972	23.7%
	6月	63,794	57,856	90.7%	45,221	78.2%	33,142	57.3%	12,079	20.9%	12,635	21.8%
	7月	65,141	59,107	90.7%	45,458	76.9%	33,497	56.7%	11,961	20.2%	13,649	23.1%
	8月	66,850	60,735	90.9%	46,374	76.4%	33,792	55.6%	12,582	20.7%	14,361	23.6%
	9月	67,656	61,317	90.6%	46,169	75.3%	33,749	55.0%	12,420	20.3%	15,148	24.7%
	10月	67,309	60,947	90.5%	46,198	75.8%	33,873	55.6%	12,325	20.2%	14,749	24.2%
	11月	70,399	63,791	90.6%	45,967	72.1%	33,934	53.2%	12,033	18.9%	17,824	27.9%
	12月	67,004	60,397	90.1%	46,127	76.4%	35,084	58.1%	11,043	18.3%	14,270	23.6%
平成17年	1月	67,329	60,339	89.6%	46,961	77.8%	35,814	59.4%	11,147	18.5%	13,378	22.2%
	2月	66,225	59,349	89.6%	46,959	79.1%	36,034	60.7%	10,925	18.4%	12,390	20.9%
	3月	65,315	58,385	89.4%	46,923	80.4%	35,857	61.4%	11,066	19.0%	11,462	19.6%
	4月	65,494	58,946	90.0%	47,205	80.1%	36,265	61.5%	10,940	18.6%	11,741	19.9%
	5月	65,534	58,801	89.7%	47,717	81.1%	36,442	62.0%	11,275	19.2%	11,084	18.9%
	6月	66,081	59,224	89.6%	47,568	80.3%	36,632	61.9%	10,936	18.5%	11,656	19.7%
	7月	65,842	58,913	89.5%	47,421	80.5%	36,445	61.9%	10,976	18.6%	11,492	19.5%
	8月	65,255	58,189	89.2%	47,137	81.0%	36,546	62.8%	10,591	18.2%	11,052	19.0%
	9月	65,492	58,527	89.4%	48,031	82.1%	37,153	63.5%	10,878	18.6%	10,496	17.9%
	10月	66,233	59,212	89.4%	48,235	81.5%	37,140	62.7%	11,095	18.7%	10,977	18.5%
	11月	66,459	59,460	89.5%	49,194	82.7%	37,566	63.2%	11,628	19.6%	10,266	17.3%
	12月	66,306	59,362	89.5%	49,931	84.1%	37,023	62.4%	12,908	21.7%	9,431	15.9%